

สาริน สารกน ก่อนมะเร็งลำไส้สตาร์ท

หยุดมะเร็งลำไส้ใหญ่
ด้วยการตรวจคัดกรอง
หากรู้เร็วรักษาหายได้

มะเร็งลำไส้ใหญ่คือ?



มะเร็งเยื่อบุผิวลำไส้ใหญ่
มักจะกลายมาจากติ่งเนื้อลำไส้ใหญ่

โรคฮิต 1 ใน 3
ของมะเร็งทั้งหมด



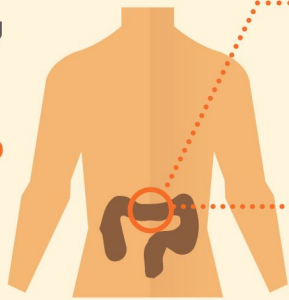
ผู้ป่วยรายใหม่
1,300,000 คน/ปี



ผู้เสียชีวิต
694,000 คน/ปี

ระยะ 1-2
โอกาสหาย
สูงสุดถึง

90%



ติ่งเนื้อธรรมดา
แพทย์จะตัดติ่งเนื้อ
เพื่อป้องกันการ
กลายเป็นมะเร็ง

รอยโรคที่สงสัยมะเร็ง
แพทย์ตัดชิ้นเนื้อ
เพื่อการวินิจฉัย

หากพบ
ความผิดปกติ



ตรวจอุจจาระทุกปี
หากภาวะเลือด
แบบไม่แสดงอาการ



ส่องกล้อง
ลำไส้ใหญ่

ตรวจคัดกรองป้องกันได้

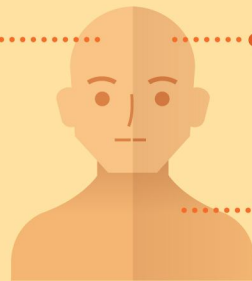
ประชาชนทั่วไป

ผู้มีความเสี่ยงสูง

อายุ 50 ปี
ขึ้นไป

ผู้ป่วยและ
ครอบครัวผู้ป่วย
มะเร็งลำไส้ใหญ่

ลำไส้อักเสบ
เรื้อรัง



วิธีการรักษา

1

ระยะต้น



การผ่าตัด
เป็นการ
รักษาหลัก



ให้ยาเคมีบำบัด
และฉายรังสี
เป็นการรักษาเสริม

2

ระยะแพร่กระจาย



รักษาด้วยยาเคมีบำบัด
ผ่าตัดหรือฉายรังสีในบางราย



มะเร็งวิทยาสมาคมแห่งประเทศไทย
www.tso.or.th

ควรหมั่นดูแลลำไส้ใหญ่ด้วยการรับประทานผัก ผลไม้
สังเกตความผิดปกติเกี่ยวกับระบบทางเดินอาหารเป็นประจำ
งดสูบบุหรี่ เท่านั้นชีวิตก็จะเป็นสุข ห่างไกลจากมะเร็งลำไส้ใหญ่