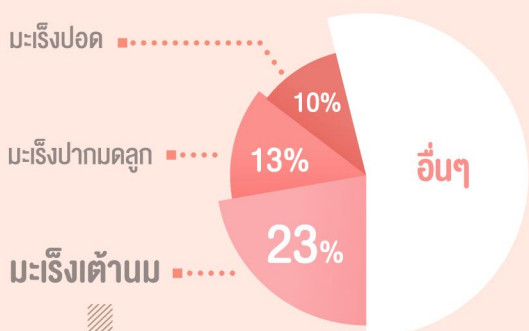


มะเร็งเต้านม รู้เร็ว รักษาได้

มะเร็งเต้านมพบมากเป็น **อันดับ 1** ในหญิงไทย



*ข้อมูลปี 2015
คาดการณ์โดย
International
Association
Cancer Research

จำนวนผู้ป่วย **14,292**
ราย

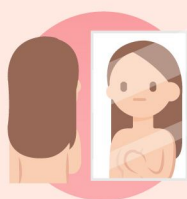
จำนวนผู้เสียชีวิต **5,306**
ราย

การตรวจคัดกรองจะวินิจฉัยในระยะเริ่มต้นได้



ตรวจคัดกรองที่เป็นมาตรฐาน

คือการตรวจแมมโมแกรม เมื่ออายุ 50 ปี ควรตรวจทุกปี แต่ผู้หญิงที่มีความเสี่ยงสูงกว่าปกติควรตรวจเร็วขึ้น



ตรวจด้วยตนเอง

สามารถช่วยทำให้พบความผิดปกติที่เกิดกับเต้านมได้

*คู่มือตรวจด้วยตนเองได้ที่ www.nci.go.th

ผ่าตัดรักษา



- จำเป็นต่อผู้ป่วยระยะเริ่มต้น เพื่อให้หายขาด
- ตัดเฉพาะก้อนมะเร็งได้ ไม่จำเป็นต้องตัดเต้านม
- หากต้องตัดออกทั้งหมด แพทย์อาจเสริมเต้านมให้

ให้ยารักษา



- ใช้ในระยะเริ่มต้น และระยะแพร่กระจาย
- การรักษาสำคัญ 3 ชนิด
 1. ยาเคมีบำบัด
 2. ยาด้านฮอร์โมน
 3. ยาพุ่งเป้าจำเพาะ

รังสีรักษา

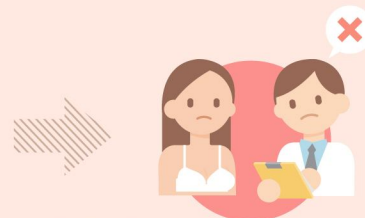


- ผู้ป่วยระยะเริ่มต้นที่มีก้อนขนาดใหญ่ กระจายไปยังต่อมน้ำเหลือง หรือได้รับการผ่าตัดแบบสงวนเต้านม
- ผู้ป่วยระยะแพร่กระจายที่มีมะเร็งกระจายไปยังต่อมน้ำเหลือง

ผู้หญิงไทย

20%

มาพบแพทย์
ในระยะแพร่กระจาย



ไม่มีโอกาสหายขาด

โอกาสหายขาดของผู้ป่วย

ผู้ป่วยระยะเริ่มต้น

80%



ผู้ป่วยแพร่กระจาย

0%



แม้ไม่หายขาด

แต่ปัจจุบันสามารถทำให้ผู้ป่วยมีชีวิตยืนยาวขึ้น และมีคุณภาพชีวิตที่ดีขึ้นได้



มะเร็งวิทยาสมาคมแห่งประเทศไทย
www.t스코.or.th

“มะเร็งเต้านมรักษาได้ หากได้รับการรักษาอย่างถูกต้อง”